

## Exportação de vídeo por tipo de evento NVR's Hikvision

### Descrição:

Exportar ou extrair trecho de uma imagem gravada no NVR, para apresentar como prova ou guardá-la para um eventual sinistro.

Este tutorial é aplicável aos modelos indicados na tabela a seguir:

Séries	Modelo	Tipo
7600NI-SN	DS-7604NI-SN DS-7608NI-SN DS-7616NI-SN	Gravador de vídeo para rede
7600NI-SN/N	DS-7604NI-SN/N DS-7608NI-SN/N DS-7616NI-SN/N	Gravador de vídeo para rede
7600NI-SN/P	DS-7604NI-SN/P DS-7608NI-SN/P DS-7616NI-SN/P	Gravador de vídeo para rede
7600NI-E1	DS-7604NI-E1 DS-7608NI-E1 DS-7616NI-E1	Gravador de vídeo para rede
7600NI-E1/P	DS-7604NI-E1/4P	Gravador de vídeo para rede
7600NI-E1/N	DS-7604NI-E1/4N	Gravador de vídeo para rede
7600NI-E2	DS-7608NI-E2 DS-7616NI-E2 DS-7632NI-E2	Gravador de vídeo para rede
7600NI-E2/P	DS-7608NI-E2/8P DS-7616NI-E2/8P DS-7632NI-E2/8P	Gravador de vídeo para rede
7600NI-E2/N	DS-7608NI-E2/8N DS-7616NI-E2/8N DS-7632NI-E2/8N	Gravador de vídeo para rede
7700NI-E4	DS-7708NI-E4 DS-7716NI-E4 DS-7732NI-E4	Gravador de vídeo para rede
7700NI-E4/P	DS-7708NI-E4/8P DS-7716NI-E4/16P DS-7732NI-E4/16P	Gravador de vídeo para rede
8600NI-E8	DS-8608NI-E8 DS-8616NI-E8 DS-8632NI-E8	Gravador de vídeo para rede

## Exportação por tipo de evento:

### Finalidade:

Backup de arquivos de gravação relacionados a eventos utilizando dispositivos USB (pendrives USB, discos rígidos USB, gravador USB) e gravador SATA. As funções Quick Backup (Backup rápido) e Normal Backup (Backup normal) são suportadas.

### Passo 1 - Abra a interface Export (Exportação).

Menu>Export (Exportação) >Event (Evento)

- 1) Selecione "Alarm Input" (Entrada de alarme) na lista resultante do Event type (Tipo de evento).
- 2) Selecione o no. da entrada de alarme e data/hora.
- 3) Clique no botão Search (Buscar) para abrir a interface Search Result (Resultado da busca).

**Obs.** Tipos de eventos contém Entrada de alarme, movimento e VCA.

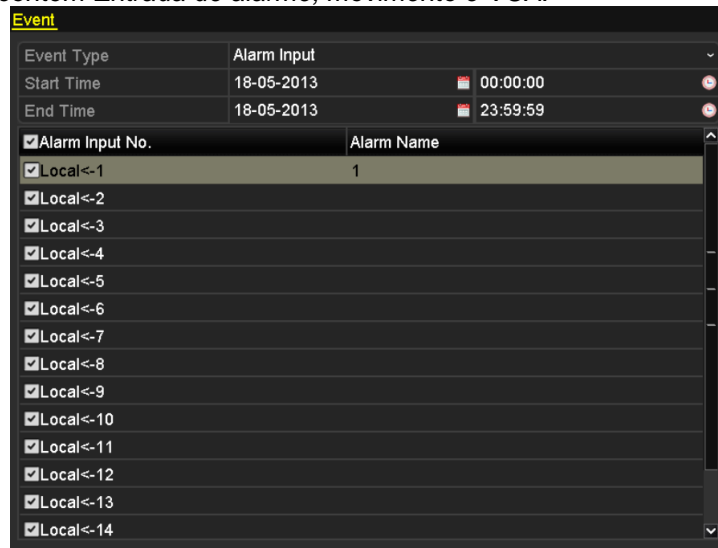


Figura 15 – Busca de eventos para backup

### Passo 2 - Selecione os arquivos de gravação para exportação.

- 1) Clicar no botão Quick Export (Exportação rápida) irá exportar arquivos de gravação de todos os canais acionados pela entrada de alarme selecionada.

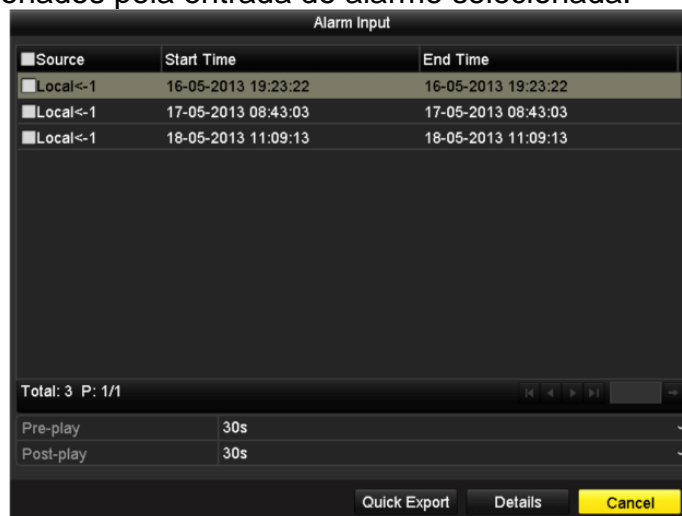


Figura 16 – Resultado da busca de evento

2) Clique no botão **Details (Detalhes)** para visualizar informações detalhadas do arquivo de gravação, p. ex. horário de início, horário de término, tamanho do arquivo, etc.



Figura 17 – Interface de detalhes de eventos

### Passo 3 - Execute a exportação.

Clique no botão **Export All (Exportar todos)** para exportar todos os arquivos de gravação. Ou selecione os arquivos de gravação que você deseja copiar em backup e clique no botão **Export (Exportar)** para abrir a interface Export.

**Obs.** Se o dispositivo USB inserido não for reconhecido:

- Clique no botão Refresh (Atualizar).
- Reconecte o dispositivo.
- Verifique a compatibilidade consultando o vendedor.

Você pode também formatar o pendrive USB ou discos rígidos USB utilizando o dispositivo.



Figura 18 – Exportação por evento utilizando um pendrive USB

A interface de exportação deverá permanecer ativada até que todos os arquivos de gravação sejam exportados com a mensagem “Export finished” (Exportação finalizada) exibida.

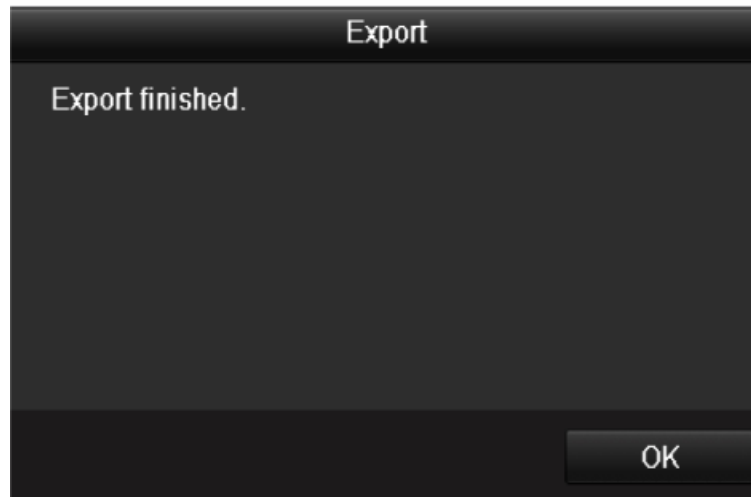



Figura 19 – Exportação finalizada

### Passo 4 - Verifique o resultado do backup.

Selecione o arquivo de gravação na interface Export (Exportação) e clique no botão  para verificá-lo.

**Obs.** O arquivo *player.exe* do Player será exportado automaticamente durante a exportação do arquivo de gravação.

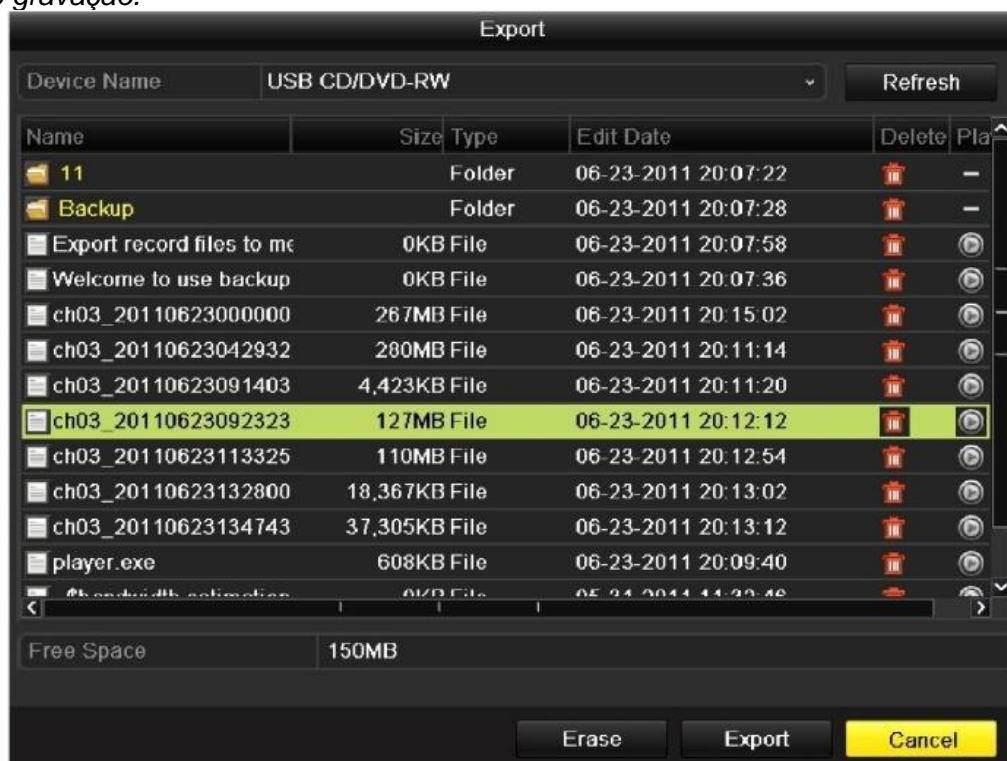


Figura 20 – Verificação do resultado de exportação utilizando o gravador USB